

RFID-Branchenlösungen

der Ehrhardt + Partner-Gruppe



Institut für technische
Lösungen in der Logistik



EHRHARDT+PARTNER

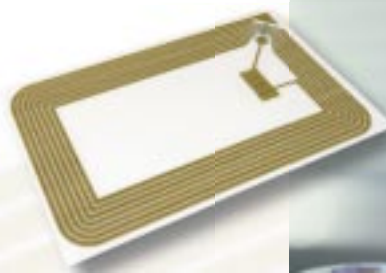
Software-Systeme
für Warehouse-Logistik



RFID-Branchenlösungen der Ehrhardt + Partner-Gruppe für größtmögliches branchenspezifisches Optimierungspotential

Richtig integriert ermöglicht die RFID-Technologie eine höhere Prozessqualität, vereinfachte und beschleunigte logistische Prozesse sowie spürbare Kostensenkungen. Um neben diesen generellen Vorteilen darüber hinausgehendes branchenspezifisches Optimierungspotential umzusetzen, hat der Warehouse-Experte Ehrhardt + Partner gemeinsam mit seinem Tochterunternehmen ITL, Institut für technische Lösungen in der Logistik, branchenindividuelle RFID-Lösungen für die Bereiche Pharma, Textil, Elektronikprodukte, Consumer Electronics und Dokumenten-Management entwickelt.

Mit der gezielten Auswahl der adäquaten RFID-Hardware für den jeweiligen Anwendungsbereich ermöglichen die E+P-Branchenlösungen jetzt bspw. auch die Erfassung von Waren, die sehr nah aneinanderliegen. Die gleichzeitige Erfassung großer Produktmengen auf engstem Raum – die auch als sogenannte Pulkerfassung bezeichnet wird – war bislang in den meisten Fällen nicht gewährleistet. Dadurch mussten bisher noch in vielen Bereichen Artikel oft mit großem Aufwand einzeln werden. Die neuen RFID-Lösungen der Ehrhardt + Partner-Gruppe berücksichtigen diese branchenindividuellen Anforderungen und ermöglichen als entscheidendes Ergebnis eine deutlich schnellere Produkterfassung und -identifikation.



RFID-Lösung für die Pharmabranche

Bei der RFID-Branchenlösung für die Pharmaindustrie wird jeder einzelne Artikel mit einem Transponder versehen und kann so eindeutig gekennzeichnet, identifiziert und zurückverfolgt werden. Mit der automatischen Endkontrolle der fertig kommissionierten Einheiten lassen sich die Chargennummern, Mindesthaltbarkeitsdaten (MHD) und jeweiligen Artikelgrößen lückenlos und ohne manuelles Eingreifen automatisch überprüfen und dokumentieren. Der versandfertig verpackte Kundenauftrag wird darüber hinaus automatisch auf Vollständigkeit und Richtigkeit kontrolliert. Eine entsprechend hohe Prozesssicherheit kann ohne den RFID-Einsatz nur durch eine personal- und kostenintensive optische Endkontrolle der einzelnen Kommissioniereinheiten erzielt werden. Gleiches gilt für das Retourenmanagement: Die bislang übliche personalintensive Erfassung der Retouren erfolgt nun problemlos und vollautomatisch, die Rückfassung von Charge, MHD und Artikelgröße wird mit minimalem Aufwand ohne zusätzliche Personalkosten realisiert. Abgesehen davon wird eine erhebliche Beschleunigung des bestehenden logistischen Prozesses erzielt.





RFID-Lösung für Unterhaltungselektronik

Im Bereich der hochwertigen Unterhaltungselektronik, beispielsweise bei Produkten wie CDs und DVDs, enthalten fertigestellte Kommissionieraufträge eine Vielzahl unterschiedlichster Artikel, die dicht an dicht gepackt sind. Früher wurden diese versandfertigen Packstücke stichprobenartig geöffnet und kontrolliert. Durch die von der Ehrhardt + Partner-Unternehmensgruppe neu konzipierte RFID-Branchenlösung für Unterhaltungselektronik entfällt diese manuelle Stichprobenkontrolle und die Packstücke werden ohne zusätzliche manuelle Tätigkeiten hundertprozentig kontrolliert. Der RFID-Einsatz ermöglicht auch hier eine hohe Prozessqualität und vereinfachte logistische Prozesse. Stellte die Retourenabwicklung ehemals eine personalintensive Aufgabe dar, so wird sie jetzt einfach und schnell ohne die bislang notwendige, zeitintensive Einzelerfassung realisiert.

RFID-Lösung für Elektronikprodukte

Um Fehllieferungen zu vermeiden, eine sichere Produktverfolgung zu gewährleisten und den grauen Markt noch besser zu kontrollieren, sind gerade im Bereich hochwertiger Elektronikprodukte personalintensive Arbeiten wie die lückenlose Erfassung und Zuordnung von Seriennummern oder die abschließende Prüfung von Versandbehältern extrem wichtig und die Regel. Mittels der E+P-Branchenlösung für Elektronikprodukte werden sowohl die Seriennummern automatisch erfasst als auch die verschlossenen Versandbehälter rechtssicher geprüft. Um die Seriennummern zu identifizieren und zu dokumentieren, muss die Ware nicht, wie bislang beim RFID-Einsatz üblich, vereinzelt werden. Vielmehr lassen sich unabhängig von der Größe der verschlossenen Versandeinheiten bis zu ca. 100 Transponder innerhalb von wenigen Sekunden sicher erfassen. Eine beschleunigte Abwicklung des logistischen Prozesses und reduzierte Prozesskosten sind die überzeugenden Ergebnisse. Der jeweilige Warenübergang an den beauftragten Paketdienstleister oder Spediteur wird außerdem rechtssicher dokumentiert.



RFID-Lösung für die Textilindustrie

Die RFID-Textillösung der Ehrhardt + Partner-Gruppe ersetzt, beispielsweise im Wareneingang bei Eintreffen der Containerware aus der Produktion zum Beispiel aus Fernost, die bisher übliche stichprobenartige Warenkontrolle. Die mit Transpondern gekennzeichnete Ware kann beim Entladen des Containers ohne zeit- und personalintensives Entpacken der Ware nahezu zu 100 Prozent lückenlos geprüft werden. Selbst eng gepackte Kistenware lässt sich in kürzester Zeit zuverlässig auf unterschiedliche Merkmale wie zum Beispiel Größen- und auch Farbsortierung kontrollieren. Bei einer Auslieferung können mit den an der Ware angebrachten Transpondern außerdem bei mehrteiligen Textilkombinationen, beispielsweise Anzügen oder Kostümen, die kommissionierten Teile auf Plausibilität kontrolliert werden: Stimmen Jacke und Hose in Farbe und Größe überein? Die richtige Auslieferung der bestellten Ware führt nachweislich zu einer deutlichen Senkung der Retouren, was nicht nur im Warenverkehr zwischen Zentrallager und Filialen von Textilketten von Bedeutung ist. Eine jederzeitige Dokumentation der Aus- und Rücklieferungen ist so nachvollziehbar. Darüber hinaus ist neben einer detaillierten Dokumentation der rückgelieferten Ware mit dieser RFID-Branchenlösung auch die eindeutige Identifikation von Plagiaten gewährleistet.



RFID-Lösung für Dokumenten-Management

Die lückenlose und automatische Dokumentation von persönlichen und amtlichen Dokumenten und Akten steht im Mittelpunkt der fünften transpondergestützten Branchenlösung der Ehrhardt + Partner-Gruppe. Die Entnahme und Einlagerung von Akten sowie die Übergabe an oder zwischen Fachabteilungen werden mit Hilfe der Transponder lückenlos und sicher verfolgt. Im Rahmen dieses Einsatzgebietes gehören die nachweislich hohe Entlastung des Personals, der vereinfachte und beschleunigte Prozessablauf sowie die zweifelsfreie Dokumentation zu den bemerkenswertesten Ergebnissen des Technologieeinsatzes.

Ehrhardt + Partner – das Unternehmen

Ehrhardt + Partner ist der international führende Experte für Warehouse-Logistik. 1987 von Hermann Ehrhardt gegründet, hat sich E+P inzwischen zu einer international tätigen Unternehmensgruppe mit mehr als 100 Mitarbeitern an vier Standorten entwickelt. Die Lösungen des Unternehmens sind gegenwärtig auf fünf Kontinenten erfolgreich im Einsatz. Gemeinsam mit den Tochterunternehmen bietet die Ehrhardt + Partner-Gruppe integrierte Gesamtlösungen für die Warehouse-Logistik aus einer Hand. Konzipiert für den professionellen Einsatz in der Praxis, werden alle Produkte permanent auf höchstem Niveau weiterentwickelt. Die Produkte zeichnen sich daher durch eine sehr hohe

Qualität aus und bieten den Kunden Zukunfts- und Investitionssicherheit. Das Produktspektrum der E+P-Gruppe umfasst das Lagerführungssystem LFS 400, Pick-by-Voice- sowie Datenfunk-Lösungen, Materialflussrechner, kundenspezifische Individuallösungen und Warehouse-Seminare. Weltweit schätzen die Kunden von E+P die fundierte lagertechnische Beratung, das umfangreiche Expertenwissen in der Warehouse-Logistik, ein professionelles Projektmanagement, kurze Projektlaufzeiten, tagesgenaue Inbetriebnahmen sowie einen zuverlässigen Support. Aktuell finden sich mehr als 260 Kunden aller Branchen auf der Referenzliste der Unternehmensgruppe.

ITL – das Unternehmen

ITL ist ein Forschungsinstitut, das sich mit der Untersuchung von technischen Komponenten und der anschließenden Integration neuer Lösungen in der Warehouse-Logistik beschäftigt. Ein Tätigkeitsfokus des Unternehmens liegt auf der Analyse und Integration von RFID-Lösungen im Warehouse. Das von Ehrhardt + Partner geleitete und durch Prof. Dr.-Ing. Helmut Bollenbacher wissenschaftlich betreute Unternehmen

versteht sich als Bindeglied zwischen Theorie und aktuell verfügbarer RFID-Hardware: Aufbauend auf einer herstellerunabhängigen Beratungsleistung gewährleistet ITL auch die spätere Projektbegleitung und -realisation und hebt sich damit deutlich von bereits am Markt tätigen Forschungsunternehmen ab. Zum Leistungsspektrum des ITL gehören neben RFID-Workshops auch Machbarkeitsstudien.

Weitere Informationen

Sie möchten mehr über die neuen RFID-Branchenlösungen und die spezialisierten RFID-Experten der Ehrhardt + Partner-Unternehmensgruppe erfahren? Wir laden Sie herzlich zu einem unverbindlichen persönlichen Gespräch ein oder senden Ihnen gerne weiterführende Informationen zu. Rufen Sie uns einfach an.

0507



Die Unternehmen der E+P-Gruppe



EHRHARDT+PARTNER

Boppard-Buchholz



Informática y Gestiones Logísticas, S.L.

Figueres, Spanien



INSTITUT FÜR ANGEWANDTE WAREHOUSE-LOGISTIK

Boppard-Buchholz



Institut für technische Lösungen in der Logistik

Boppard-Buchholz

Ehrhardt + Partner GmbH & Co. KG · Software-Systeme für Warehouse-Logistik

Alte Römerstraße 3 · 56154 Boppard-Buchholz · Telefon (+49) 67 42 - 87 27 0 · Telefax (+49) 67 42 - 87 27 50

E-Mail: info@ehrhardt-partner.com · www.ehrhardt-partner.com



ITL – Institut für technische Lösungen in der Logistik GmbH

Hellerwaldstraße 1a · 56154 Boppard-Buchholz · Telefon (+49) 67 42 - 87 27 398 · Telefax (+49) 67 42 - 87 27 50

E-Mail: info@itl-gmbh.net · Internet: www.ehrhardt-partner.com

